

PEARLS para Integração de Sistemas (PSI) Ferramenta de Debriefing em Saúde

	Objetivo	Tarefa	Exemplo de frases
1 Pré-trabalho < Cenário aqui >	Desenvolver objetivos pré-determinados pelas partes interessadas.	Trabalhar com as partes interessadas para identificar e priorizar possíveis mudanças de alto impacto e alto risco e desenvolver objetivos predeterminados	“Quais são as mudanças de maior risco associadas a esse novo espaço/processo?” “Qual sua maior preocupação com a implementação do X?”
2 Descrição	Criar um modelo mental compartilhado reiterando o foco da simulação e fornecendo um resumo dos eventos / principais problemas médicos.	Reorientar para o entendimento compartilhado dos objetivos da simulação e abordar quaisquer questões médicas específicas	“Vamos passar os próximos X minutos analisando essa simulação. Esta simulação não é sobre seu conhecimento ou habilidades individuais. O foco é melhorar os sistemas e processos nos quais trabalhamos e identificar problemas do sistema, incluindo ameaças latentes ao sistema. Nesse cenário [forneça um resumo rápido do cenário].”
3 Reações (opcional)	Usado para explorar sentimentos sobre processo / sistema que está sendo avaliado. Útil para pequenos grupos e reações fortes (positivas ou negativas).	Mantenha o foco nos objetivos de sistema, acompanhamento rápido explorando reações sobre discutir os objetivos do sistema.	“Como você se sentiu ao trabalhar nesta nova unidade/com este novo processo?” Siga rapidamente com “O quê dessa nova unidade / desse novo processo contribuiu para você se sentir assim?”
4 Análise	Explore vários domínios de desempenho.	Veja segunda parte do cartão para detalhes.	<p>Declaração de transição (Use para introduzir o próximo objetivo de aprendizado pré-determinado)</p> “Vamos falar sobre o X, pois essa era uma área de preocupação em potencial.”
			<p>Explorando cada objetivo das partes interessadas (Use para resumir a discussão de um tópico)</p> “Identificamos algumas áreas para melhoria. Alguma outra observação relacionada ao X antes de seguirmos em frente?”
Todos os objetivos pré-determinados pelas partes interessadas foram abordados?			
5 Resumo	Identifique problemas do sistema; possíveis soluções / ideias e próximas etapas.	Forneça um resumo para fechar a discussão e identificar as próximas etapas.	Os maiores aprendizados / oportunidades da simulação de hoje foram X, Y, Z “...” (Resuma os principais aprendizados, ações necessárias, responsáveis operacionais quando o tempo permitir) “Existem outras mudanças em potencial que devemos registrar?”

Fase de análise

Categorias de problemas do sistema

A fase de análise é usada para descobrir problemas do sistema em uma variedade de objetivos pré-determinados. Abaixo estão várias categorias de amostra:



Equipamentos e tecnologias



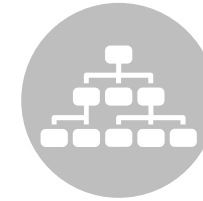
Tarefas



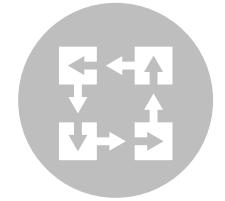
Ambiente



Pessoas



Organização



Processos

Estratégia Primária

Avaliação do sistema pelos participantes <Mais Delta (+/Δ) >

Trabalhe com cada objetivo pré-determinado das partes interessadas e identifique o que deu certo e o que poderia melhorar

Estratégias secundárias (se necessário)

Feedback direto

Responda a perguntas específicas conforme necessário

Facilitação focada (ou seja, advocacia/inquérito)

Pode ser usado para investigar mais profundamente problemas de sistema subjacentes, especialmente se os participantes não estiverem identificando oportunidades de melhoria

Exemplo de frases

- ♥ "Quais aspectos da sua forma de se comunicar não funcionaram bem e por quê?"
- ♥ "Que problemas vocês tiveram com esse novo equipamento?"
- ♥ "Como esse novo processo afetou sua consciência situacional?"
- ♥ "O que funcionou bem / não funcionou bem com a rota X versus Y?"
- ♥ "Como o desenho dessa via de comunicação afetou o atendimento ao paciente?"
- ♥ "O que teria tornado sua comunicação mais eficaz?"
- ♥ "Ouvi uma pergunta sobre por que precisamos chamar 'X' neste momento do processo. Isso porque ninguém cobre esse telefone depois das 20h."
- ♥ "Ouvi preocupações sobre a localização dessa viga bloqueando a linha de visão. Infelizmente, essa é uma viga de sustentação imóvel."
- ♥ **Advocacia:** "Eu notei o X. Isso é preocupante porque poderia potencialmente levar a danos ao paciente."
- ♥ **Investigação:** "O que tornou isso mais desafiador para você? O que tornaria isso mais eficaz?"